
Samrådsmöte

- Gällande deponi för järnsand, Skellefteå kommun

Möte med allmänheten 30 augusti 2021

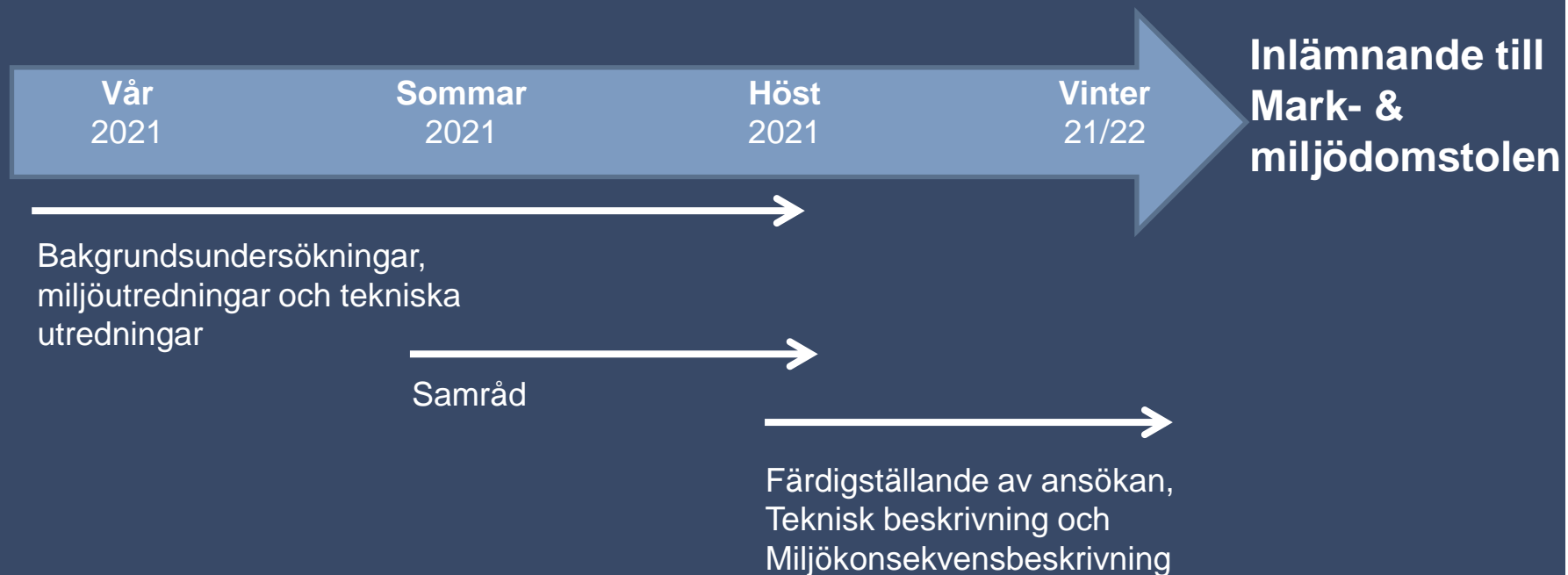
2021

Agenda

- Presentation av deltagarna
- Företagspresentation
- Tillståndsansökan
- Lokalisering och planerad verksamhet
- Förutsedda effekter
- Tidplan och information
- Tid för frågor



Tidplan för ansökan och processen



Te Pb
Co Ag
Ni
Zn
Cu

Företagspresentation



Säkerheten först



För Boliden går säkerheten först.

Vår vision är att ha en stark säkerhetskultur, med målet noll arbetsplatsolyckor varje månad.

- Utrymningsvägar
- Utrustning för brandsläckning
- Återsamlingsplats vid brand
- Inrymning vid gaslarm

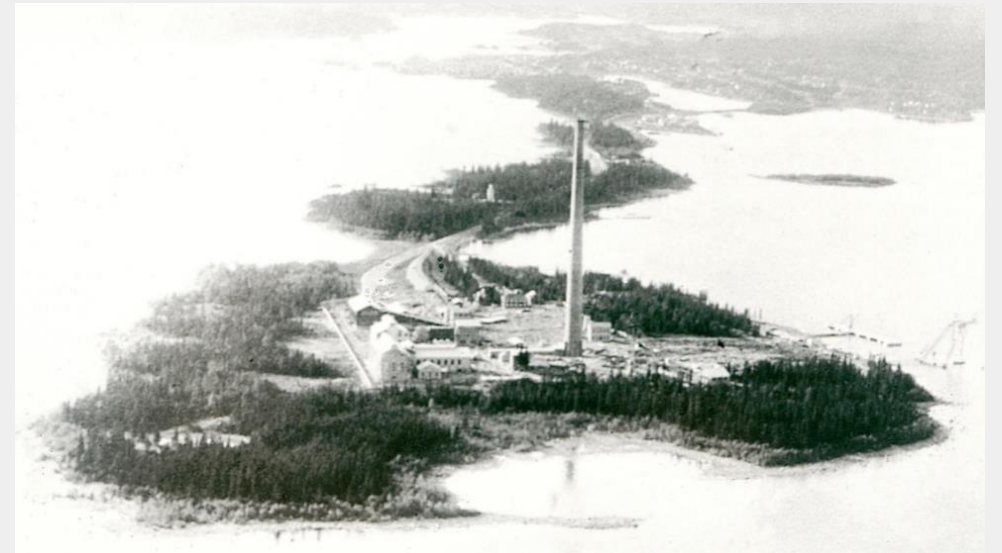


Sveriges Klondyke

1924 – Guldalm påträffas i Bjurliden

1928 – Rönnskär börjar byggas

1930 – Kopparkopparproduktionen startar



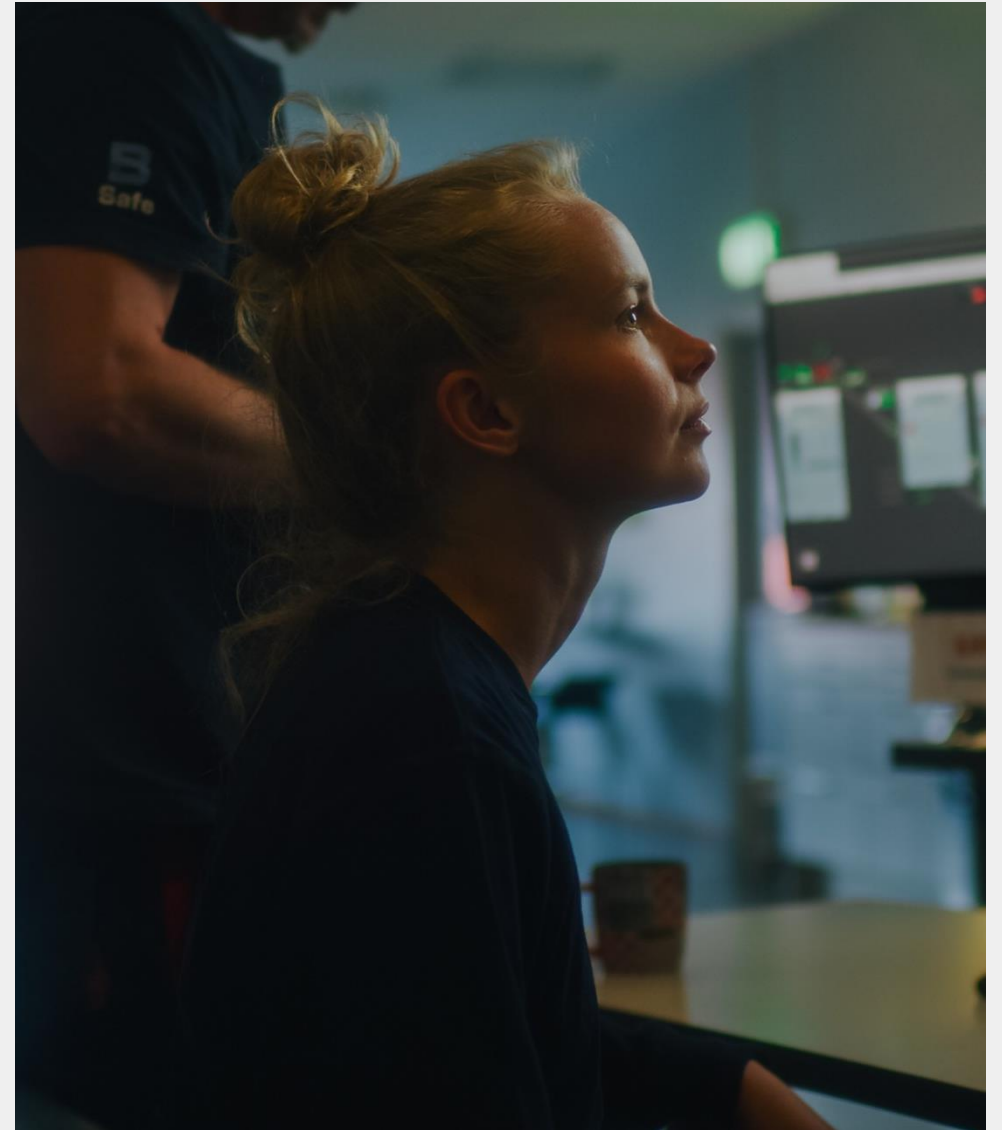
Boliden Rönnskär

- Utvinner metaller och biprodukter ur råvaror från gruvor och återvinningsmaterial
- En av världens största återvinningsanläggningar för elektronik
- Unikt underjordsförvar
- Koppar, guld, silver, bly, svavelsyra och zinkklinker
- Produktion – koppar: 226 000 ton (2020)
- Rörelseresultat: MSEK 1 327 (2020)
- Cirka 900 anställda



Världsledande återvinnare av elektronik

- Storskalighet och BAT
- Kapacitet motsvarande mer än 2 miljoner mobiler/dygn
- Bidrar till den cirkulära ekonomin
- Metaller i nya applikationer



Strategi

- Hållbarhet; säkerhet, hälsa och miljö
- Pålitliga, levererar det vi lovar, tar ansvar
- Stabila processer
- Ständiga förbättringar
- Ökad flexibilitet för nya råmaterial
- Större andel av råmaterialen blir produkter
- Minskad mängd avfall

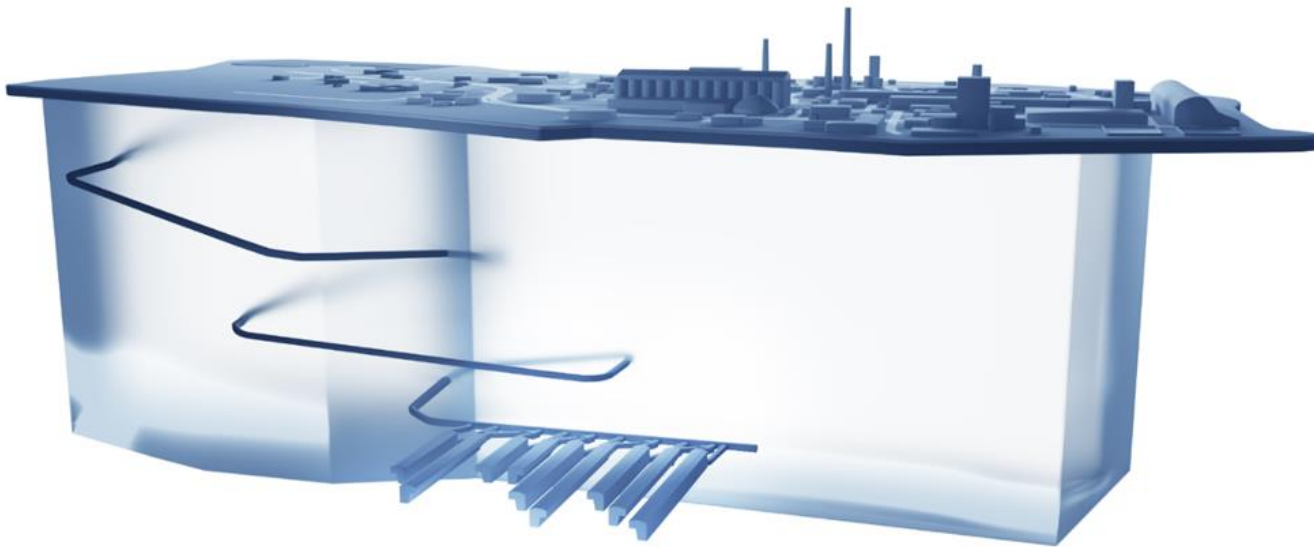


Våra viktiga hållbarhetsfrågor

- Säkerhet
- Hållbar hantering av processavfall
- Minskad påverkan på miljön
- Energi och CO₂
- Järnsand
- Rekrytering och kompetensförsörjning



Miljöförbättringar senaste 5 åren



- Anläggande av djupförvar för farligt avfall.
- Anläggande av lakverk för anrikning restmetaller.
- Nytt reningsverk för granuleringsvatten.
- Dioxinfilter vid fumingverket.
- Filtrering av anodgjutgaserna.

Tillståndsansökan



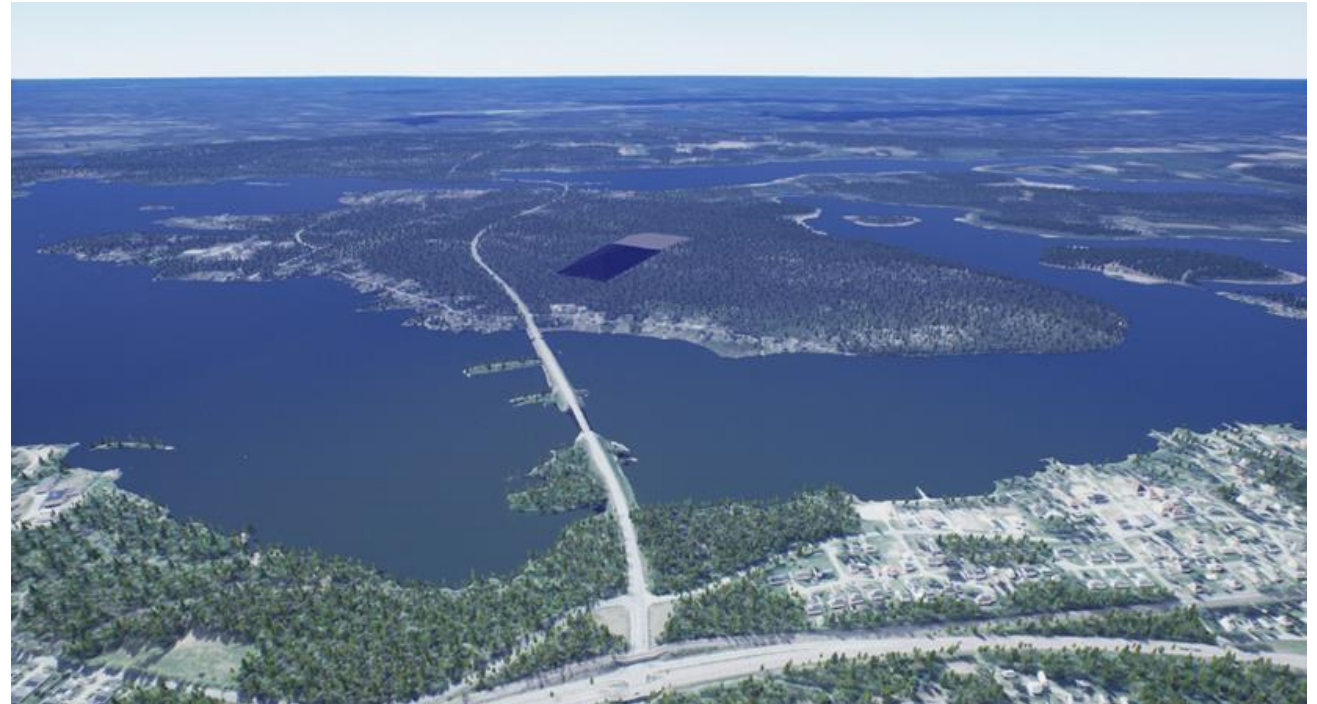
Varför en deponi?

- Järnsand är ett certifierat anläggningsmaterial och huvudspåret är att använda den i lämpliga applikationer.
- Myndigheternas restriktiva inställning har medfört att användningen av järnsand som anläggningsmaterial lokalt har minskat markant.
- Vi har under ett par år tillverkat mer järnsand än vad som sålts. Efterfrågan har dock ökat senaste tiden.
- Vi behöver en deponi för eventuellt överskott och för off grade, dvs den järnsand som inte uppfyller de fysiska och kemiska krav som finns i certifieringen.
- **Slutdeponi - ett sistahandsalternativ**



Tillståndsansökan

- Tillstånd enligt miljöbalken till miljöfarlig verksamhet:
 - Anläggande av deponi för icke farligt avfall
 - Anläggande av vägar och ytor
 - Deponering av upp till 300 000 ton järnsand per år
 - Uppsamling, hantering och avledning av lakvatten
- Tillstånd till vattenverksamhet
 - Avsänkning av grundvattenytan för anläggandet av deponin
 - Avskärande diken
- Eventuell artskyddsdispens



Tillståndsansökan forts.

- Prövning vid mark- och miljödomstolen
 - A-verksamhet p.g.a. volymen avfall
- Verksamheten kan antas medföra betydande miljöpåverkan – avgränsningssamråd (utan undersökningssamråd).
- IED-verksamhet



Material till slutdeponin – Järnsand



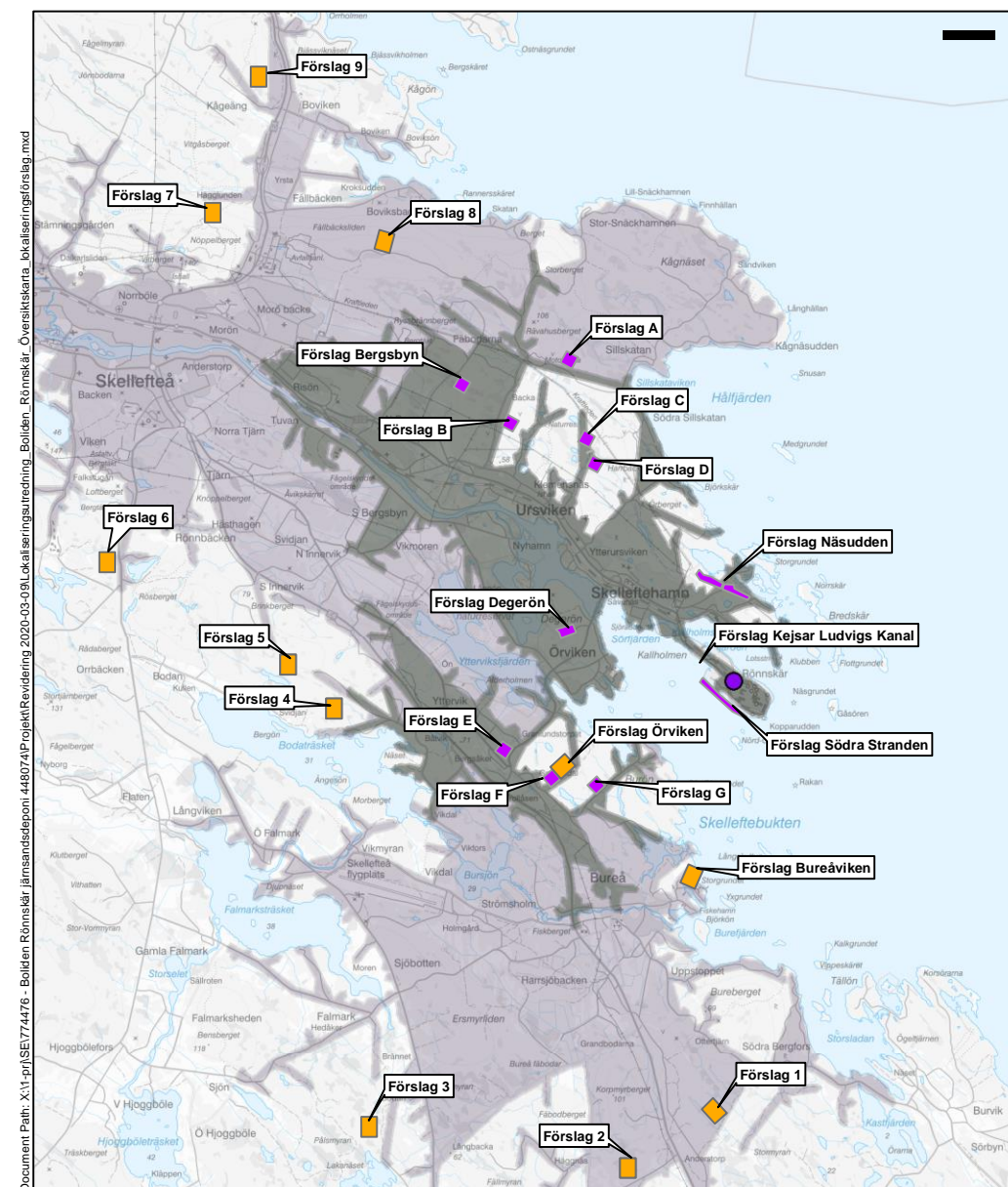
- Biprodukt vid kopparframställning
- Välkänt material
- 40 års användning
- Lämpligt som anläggningsmaterial
 - Goda isolerande och dränerande egenskaper
- Liten miljöpåverkan
 - Låg lakbarhet
 - Inga farliga egenskaper

Lokalisering och planerad verksamhet



Lokalisering

- Initial lokaliseringsutredning utfördes 2016 tillsammans med Skellefteå kommun.
- Vid omstart hösten 2019 var tidigare förordade alternativ inte längre möjliga
- Ny uppdaterad lokaliseringsutredning utfört 2019/2020 av Boliden Rönnskär
- Utredningen utförd i två steg.
 - Steg 1: 20 ha, < 2,5 mil från Rönnskär
 - Steg 2: 10 ha, < 1,5 mil från Rönnskär
- Identifierade bästa alternativ: Näsudden och Degerön



Lokaliseringsutredning utförd 2019/2020

— KRITERIER FÖR UTVÄRDERING

MILJÖ

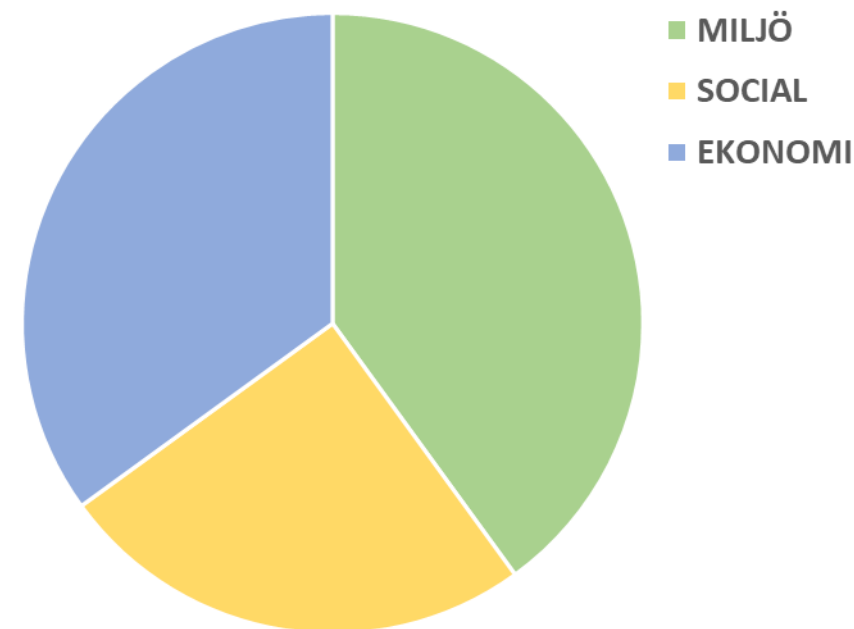
- Transportavstånd
- Recipienter - ytvatten
- Anpassning till naturvärden och kulturvärden

EKONOMI

- Vägnätsstandard och/eller behov av ny väg/upprustning
- Passande topografi/anläggnings-kostnad
- Expansionsmöjligheter
- Fastighetsbild

SOCIAL

- Hälsa och säkerhet vid transporter
- Avstånd till bostäder
- Påverkan på landskapsbild



Lokalisering

Degerön

- Halvö i Skellefteälvens mynning.
- Ca 6 km från Boliden Rönnskär.
- Privat mark

Näsudden

- Oexploaterad skogsmark.
- Ca 4-5 km från Boliden Rönnskär.
- Bolidens egen fastighet.



Lokaliseringsutredning 2019/2020

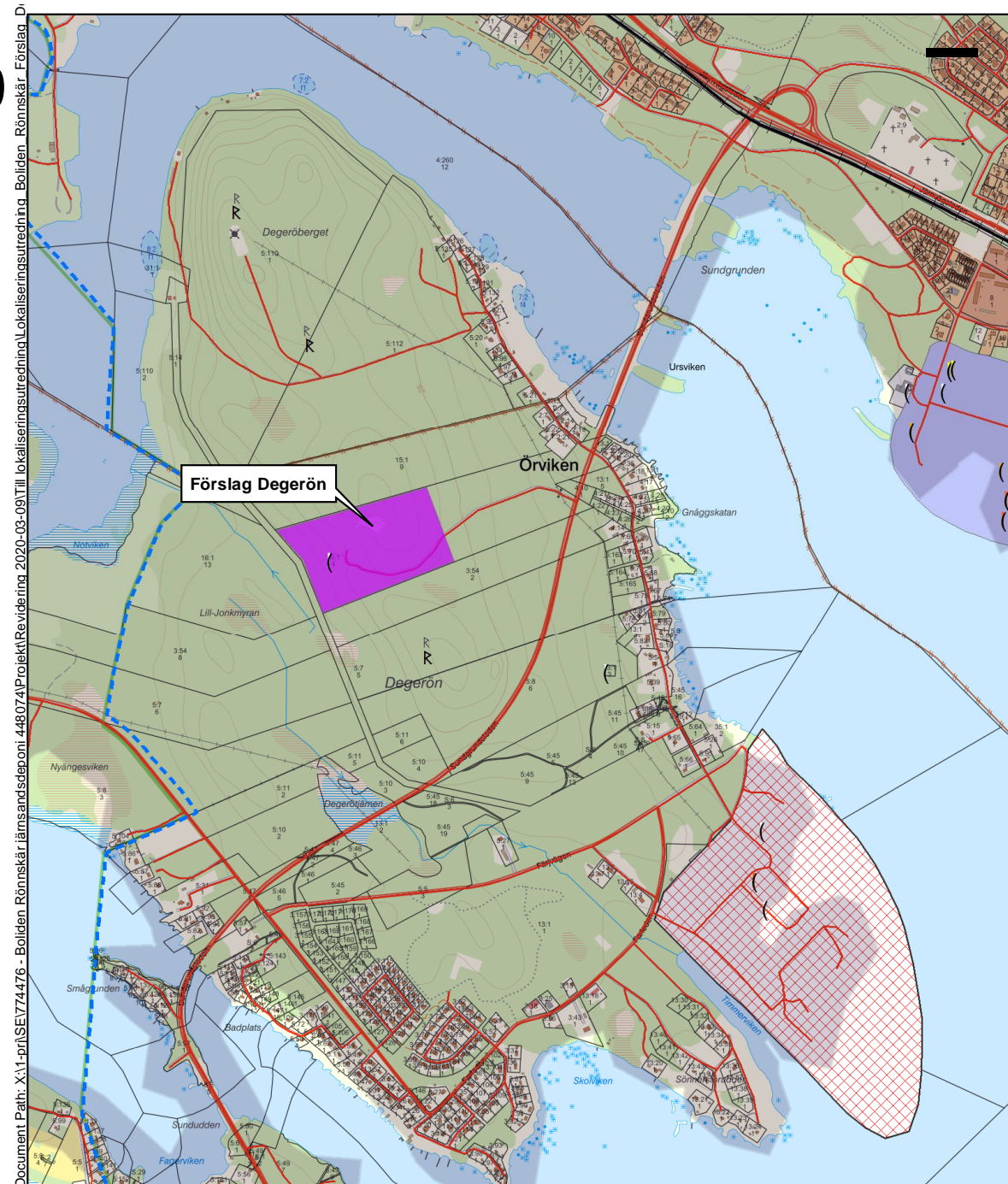
— VALDA ALTERNATIV FÖRSLAG DEGERÖN

Fördelar:

- Tidigare bergtäkt
- Bra tillfartsvägar

Nackdelar:

- Privat fastighet



Lokaliseringsutredning 2019/2020

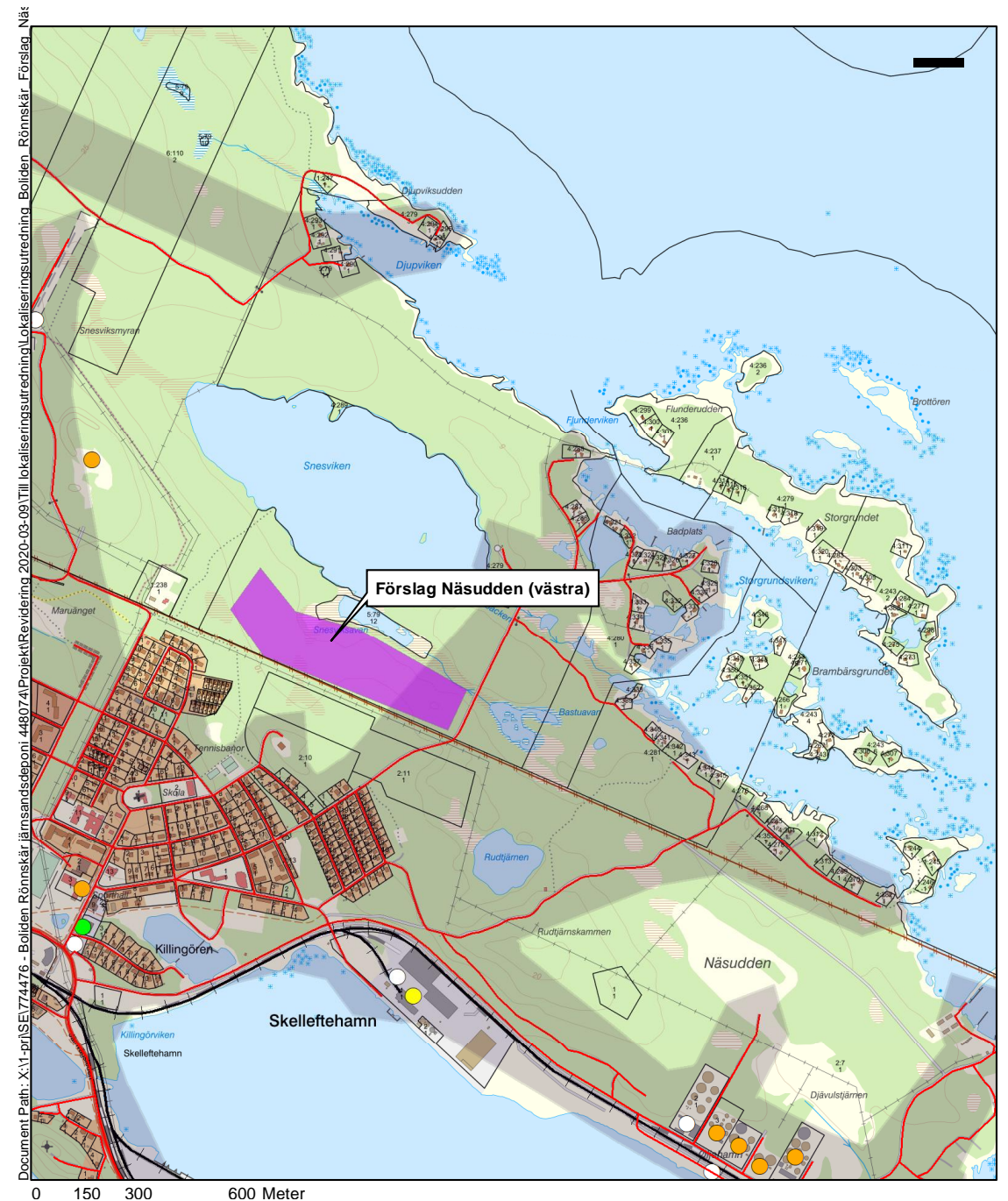
— VALDA ALTERNATIV FÖRSLAG NÄSUDDEN

Fördelar:

- Egen fastighet
- Redan påverkat område

Nackdelar:

- Kräver ny anslutningsväg
- Närhet till permanent boende och vattendrag

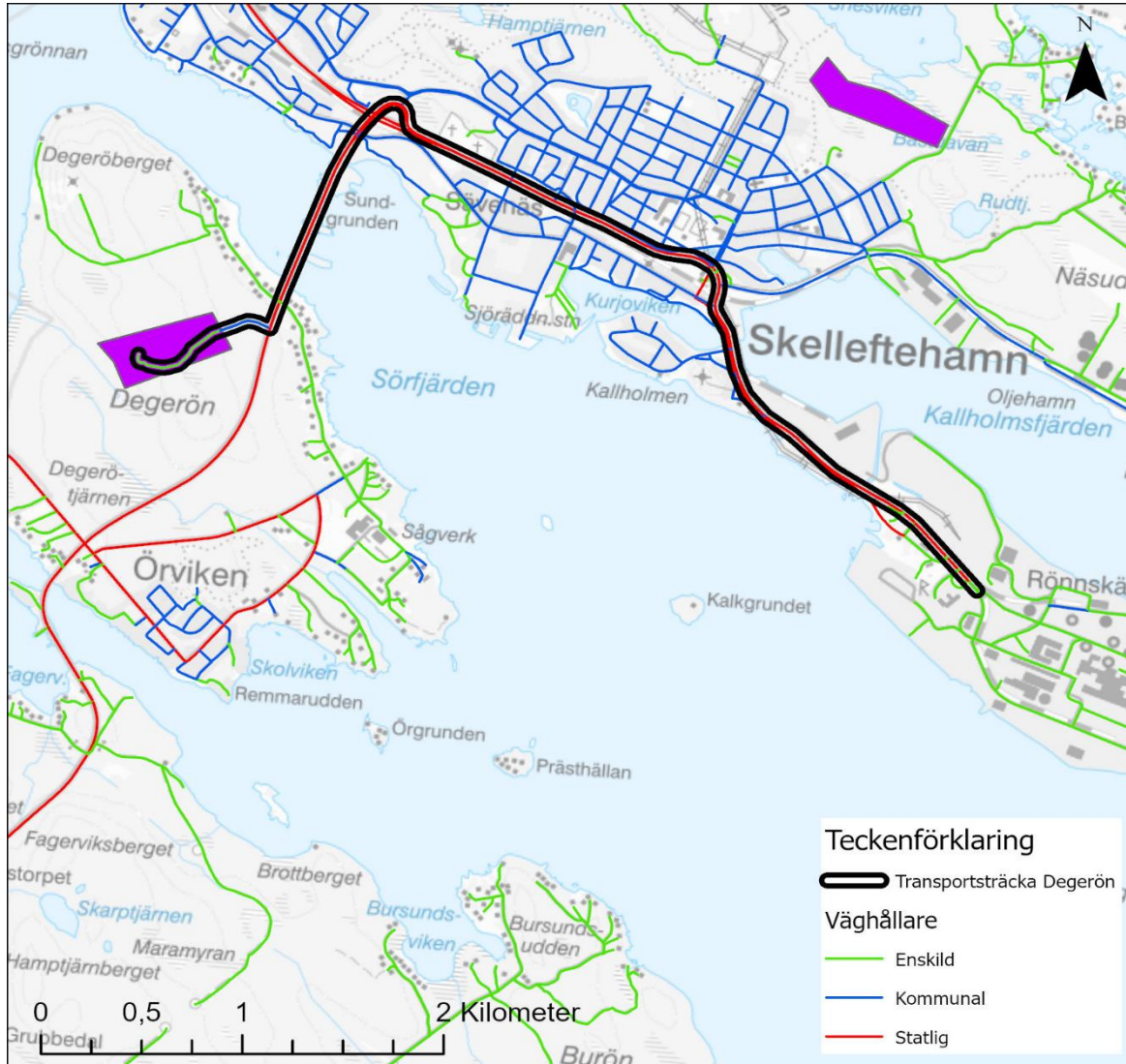


Planerad verksamhet - Degerön



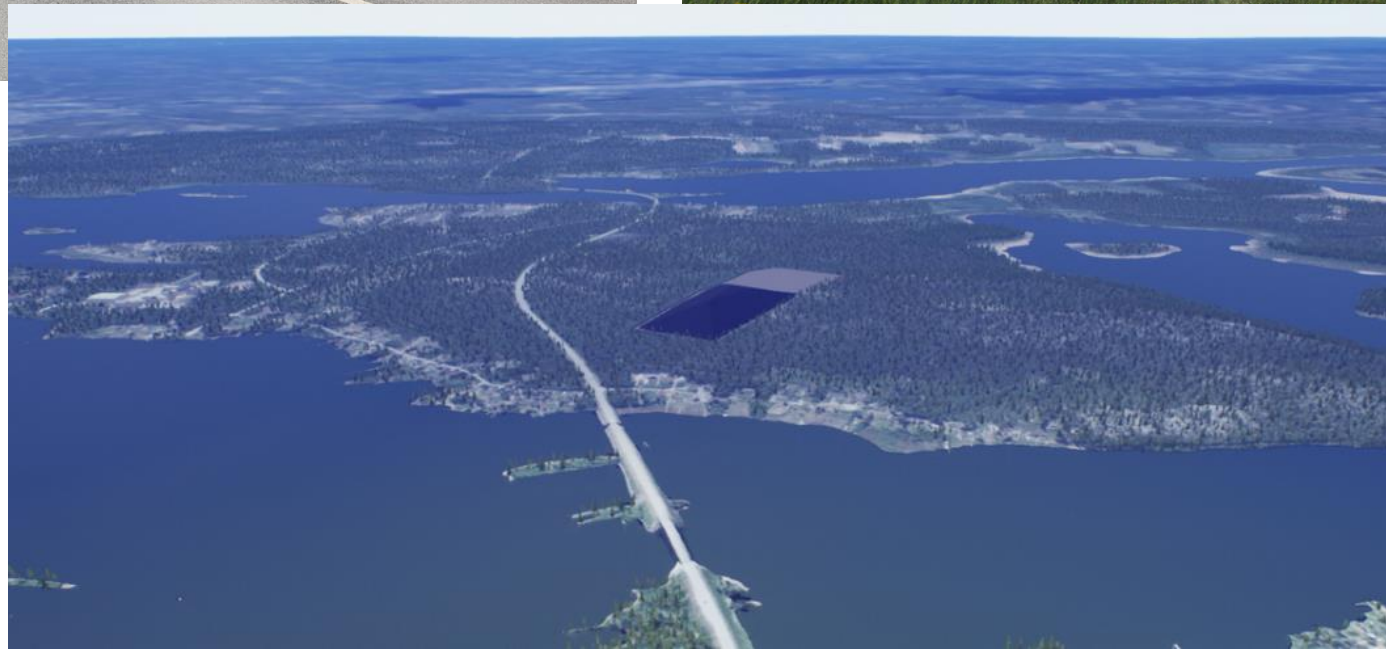
- Deponering i två etapper
- Rymmer preliminärt ca 1,45 Mm³
 - Etapp 1 = 77 050 m² (Ca 11 fotbollsplaner)
 - Etapp 2 = 66 800 m² (Ca 10 fotbollsplaner)
- Ca 91 000 m³ berg kommer losshållas genom sprängning
- Mobil krossanläggning på plats
- Återanvändning av jord- och bergmassor som fyllnadsmaterial

Planerad verksamhet - Degerön

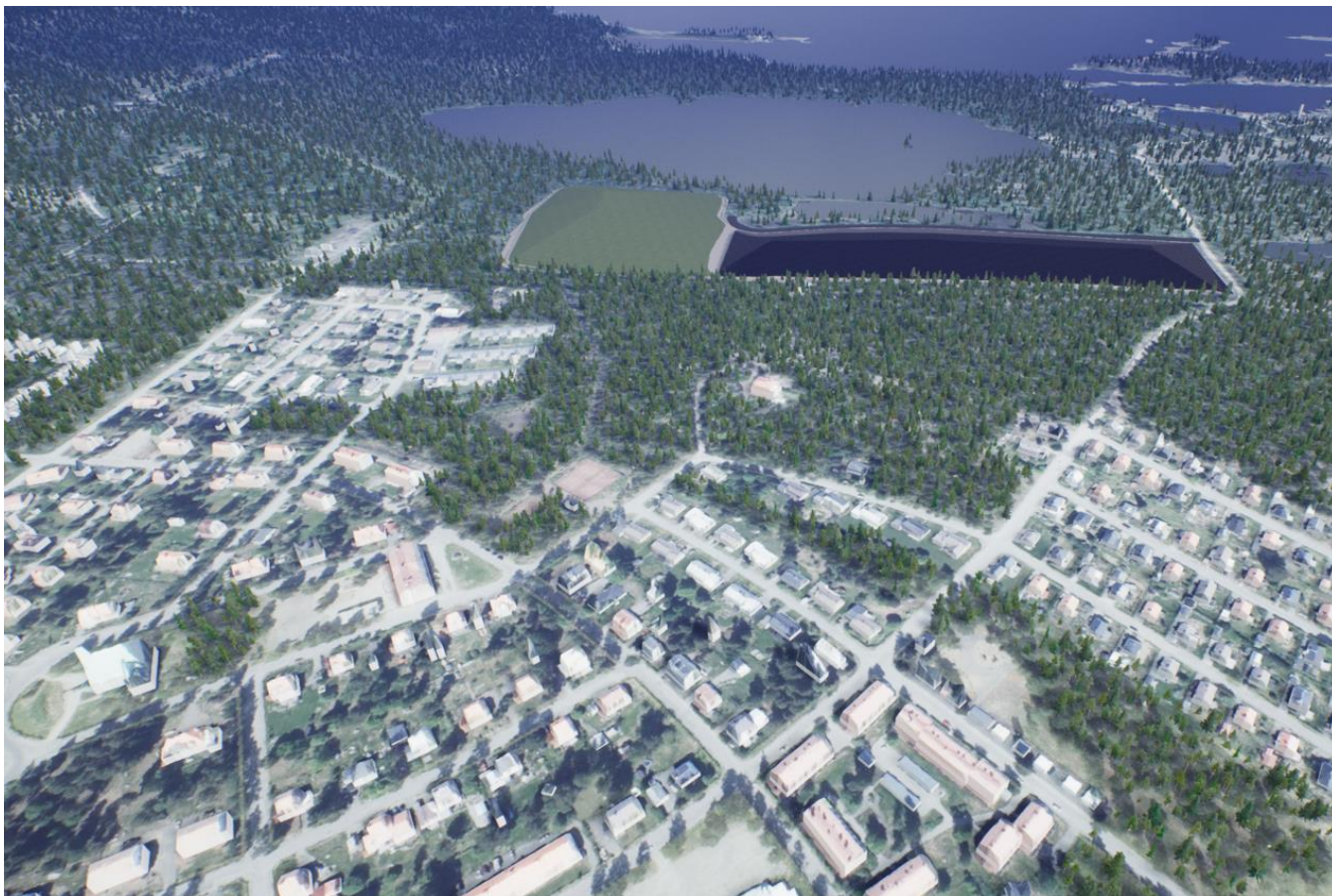


- Befintlig vägnät kan nyttjas för transporter.
- Infartsvägen till anläggningen kommer att rustas upp.
- Trafikverket finns med i samrådskretsens.

Degerön - visualisering

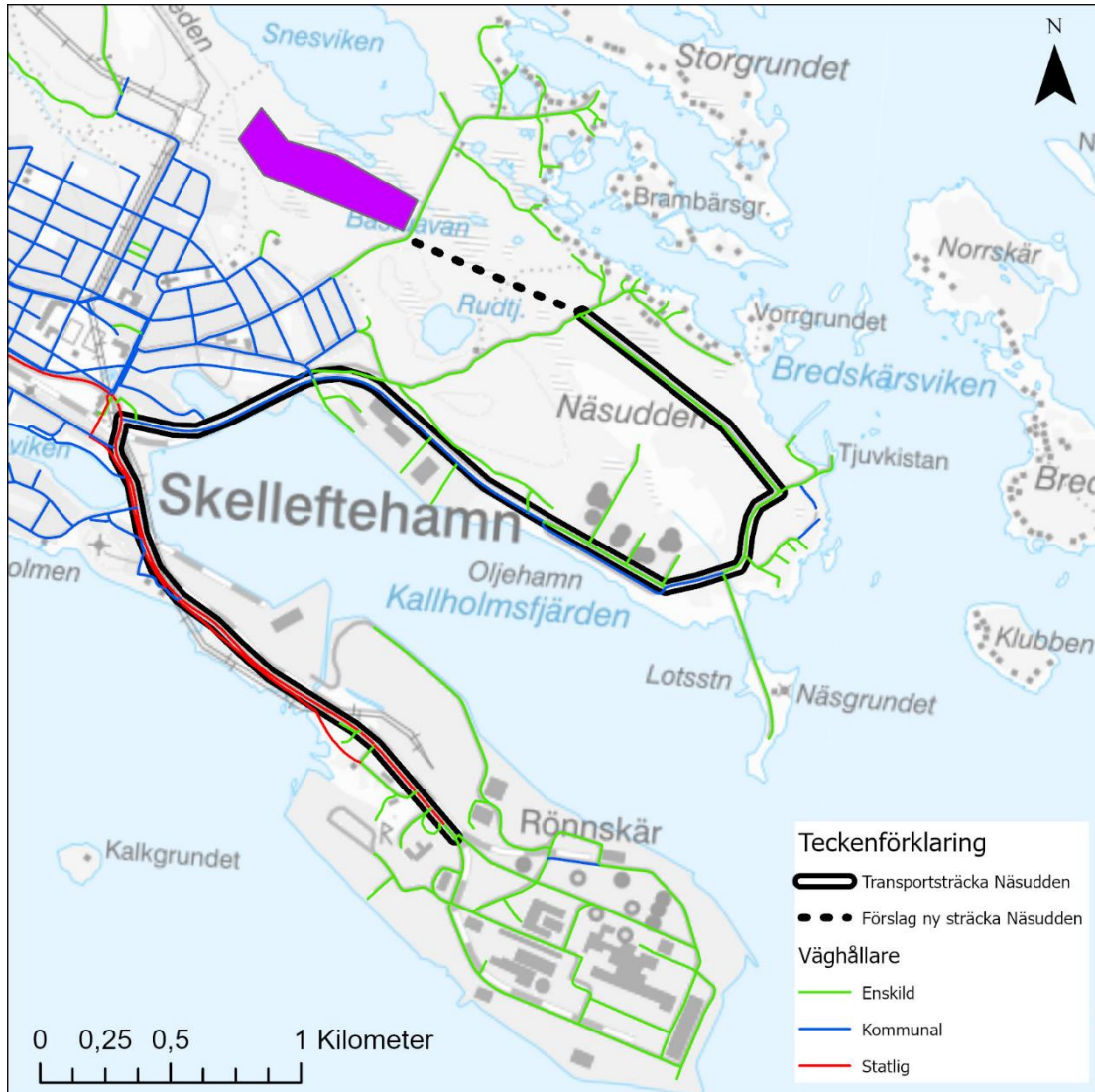


Planerad verksamhet - Näsudden



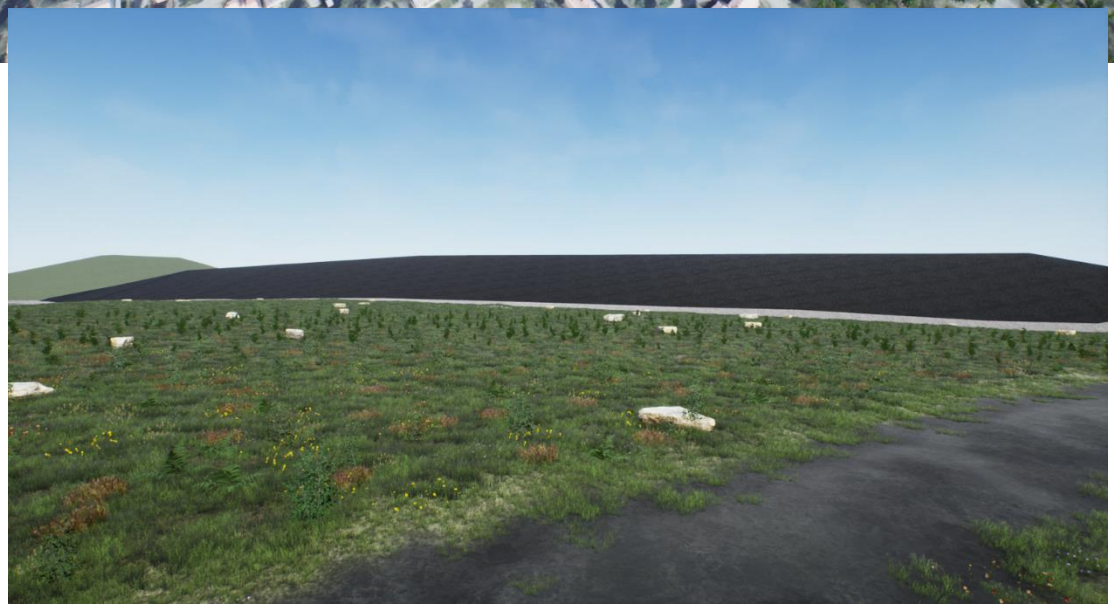
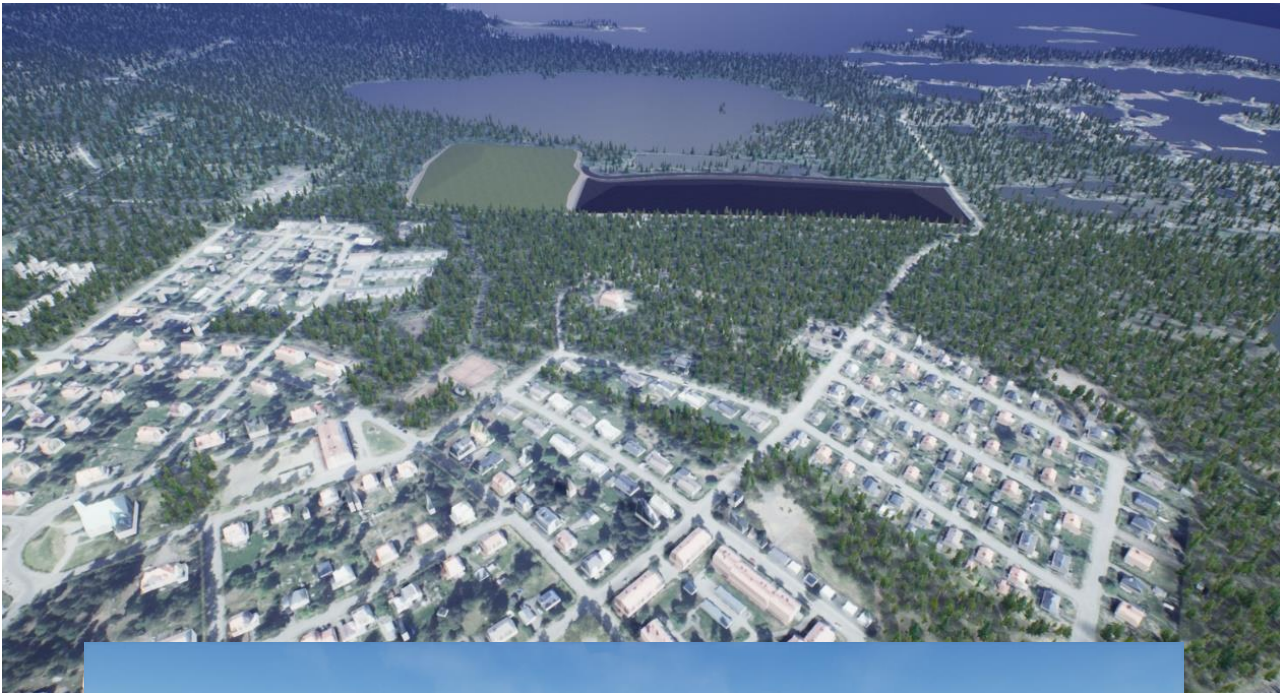
- Rymmer ca 1,56 Mm³
 - Etapp 1 = 99200 m² (Ca 14 fotbollsplaner)
 - Etapp 2 = 65270 m² (Ca 9 fotbollsplaner)
- Preliminärt krävs ingen sprängning.
- Deponering i två etapper
 - Deponibotten anläggs så att lakvatten samlas i sedimentations-bassäng mellan etapp 1 och etapp 2.

Planerad verksamhet - Näsudden

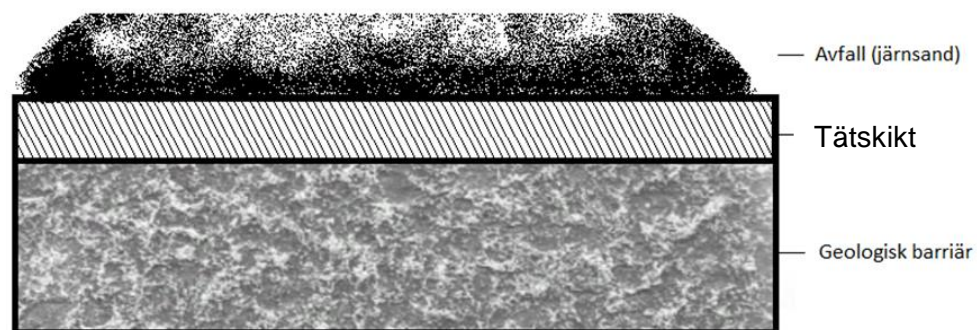


- Enskilda vägar kommer behöva upprustas.
- Ny tillfartsväg på egen fastighet

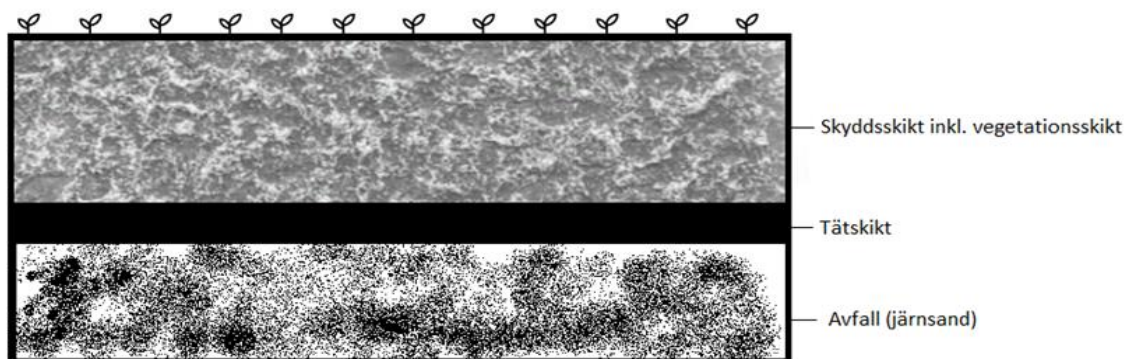
Näsudden - visualisering



Planerad verksamhet



Principutformning av bottenkonstruktionen för järnsandsdeponin



Principskiss sluttäckning vid deponi för icke farligt avfall

■ Anläggningskedet

- Avbaning av jordmassor.
- Anläggande av deponibotten
- Anläggning av infrastruktur, arbetsytor och vattenhantering.
- Tätskikt som uppfyller ställda krav kommer att anläggas.

■ Driftskedet

- Verksamhetsområdet kommer stänglas in under drift.

■ Efterbehandlingskedet

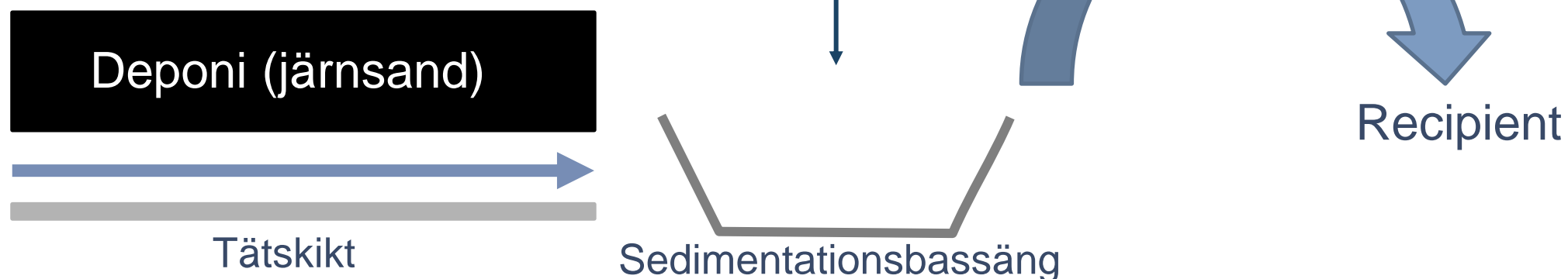
- Sluttäckningen av järnsandsdeponin kommer att ske etappvis
- Vid utformningen av efterbehandling ska ett möjligt framtida nyttjande av deponin eftersträvas, t.ex. utsiktsplats, rastplats eller liknande

Utsikt från deponi vid Degerön



Vattenhantering

- Insamlat lakvatten ska kontrolleras och vid behov behandlas så att det kan avledas mot recipienten utan risk för människors hälsa och miljön.
- Dag- och ytvatten som kan uppkomma inom verksamhetsområdet ska separeras från lakvattensystemet.



Förutsedda effekter



Genomförda, pågående och planerade utredningar

- Naturvärdesinventering
- Artskyddsutredning
- Vattenutredningar
- Transportutredning
- Utredningar kring sprängning - vibrationer, stenkast, stötvåg mm
- Bullerutredning
- Statusrapport



Landskapsbild

Degerön

- Delvis synlig från allmän väg/bebyggelse.

Näsudden

- Synlig från bostadsområde och väg ut till Storgrundet.

Generellt för båda deponier

- Deponikroppen kommer finnas kvar efter avslutad verksamhet.
- Området återgår successivt till naturmark
- Lämna kvar skogsridå under drift för att minska insyn.

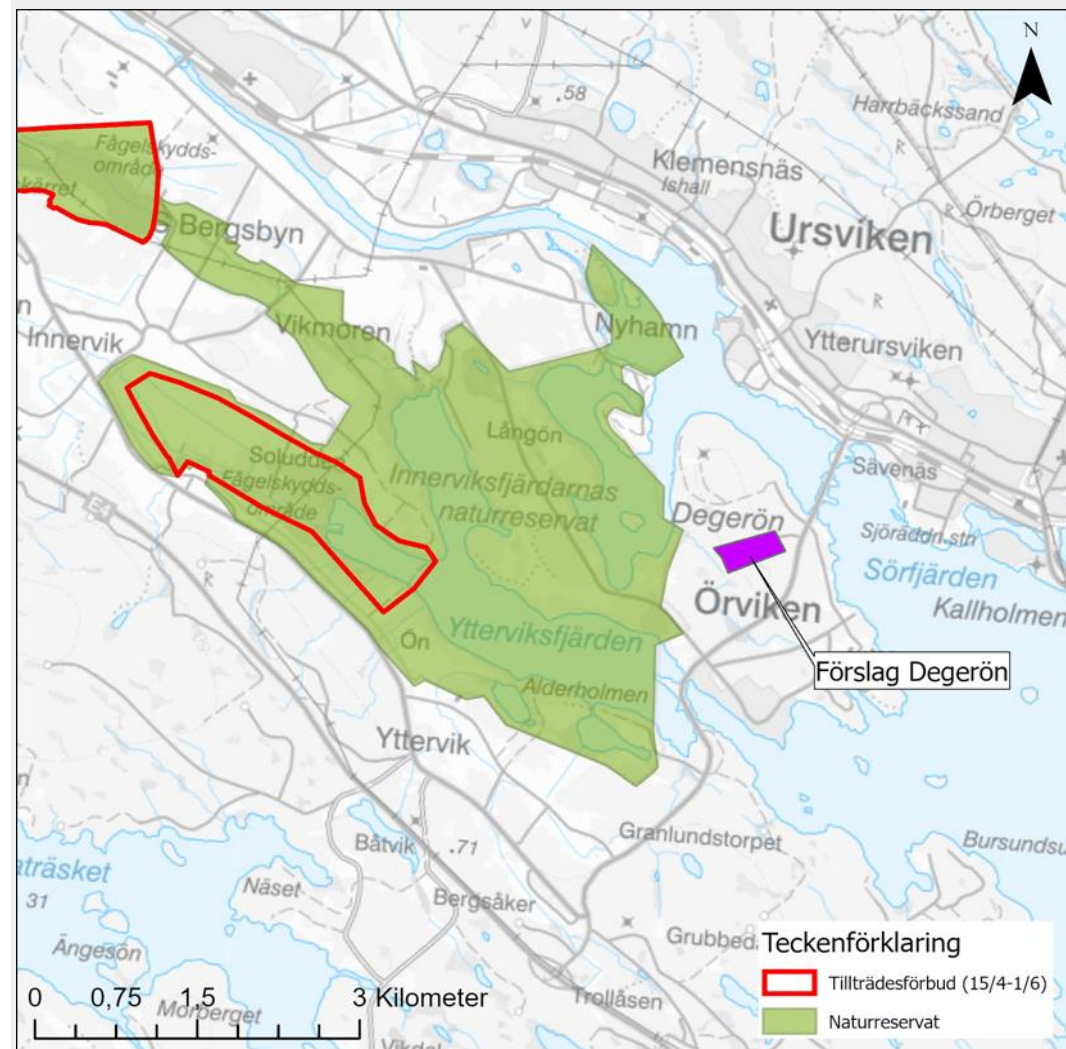
Nya höjdformationer kommer skapas.



Naturmiljö

- Naturreseptat Innerviksfjärdarna ca. 350 m från Degerön.
- Habitat och artskyddsområde för häckande våtmarksbundna fågelarter.

Inga utpekade skyddsvärda områden inom eller i nära anslutning till Näsudden.



Naturmiljö



Inventering vid Degerön 2020 och 2021

Fåglar, växter och svampar samt grod- och kräldjur

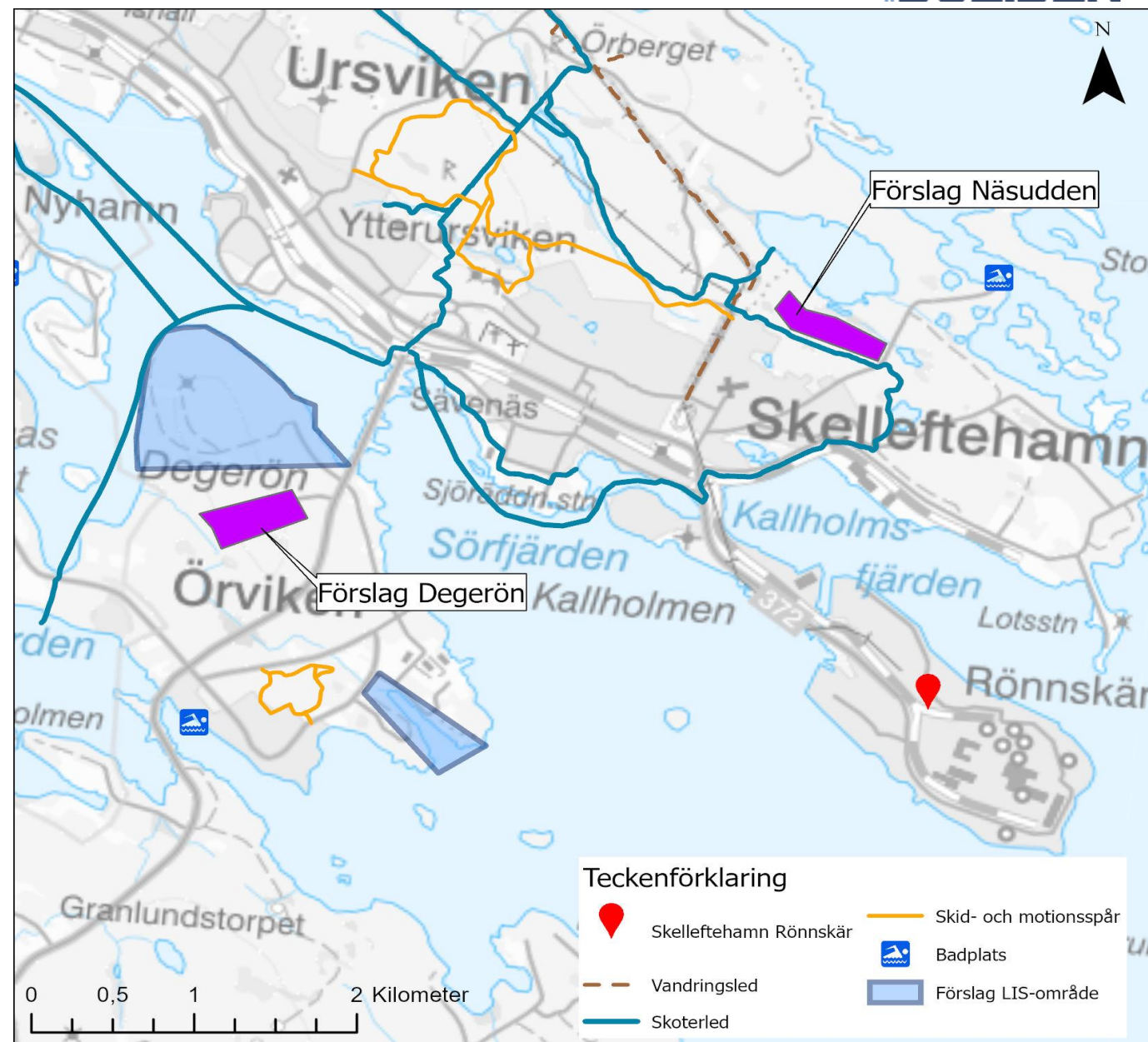
Preliminära resultat:

- Inga häckningsplatser
- Inga höga naturvärden
- Skyddade arter inte uteslutet

Utredning pågår fortfarande

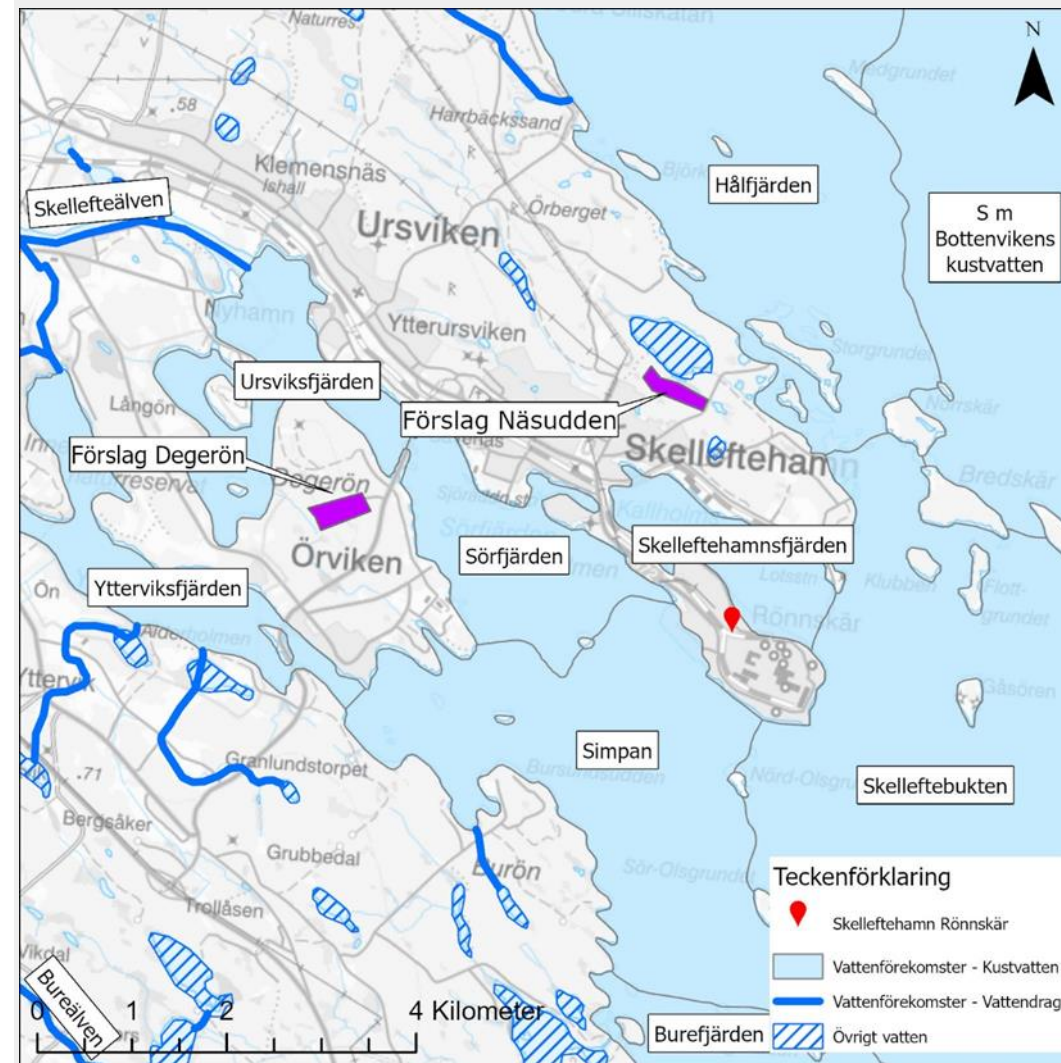
Friluftsliv

- Skoterleder, skid- och motionsspår samt vandringsleder vid båda lokaliseringsarna.
- Jakt och fiske förekommer i närområdena.
- Under drift kan anläggningen komma att uppfattas som en barriär för det rörliga friluftslivet.



Ytvatten

- Recipienter för den tilltänkta deponin i **Degerön** är Ursviksfjärden, Sörfjärden och Simpan.
- Recipienterna för den tilltänkta deponin i **Näsudden** är Snesviken samt Hålfjärden.
- Bakgrundsundersökningar och provtagningar utförs i närliggande vattendrag
- Den planerade verksamheten bedöms inte påverka berörda ytvattenförekomster.



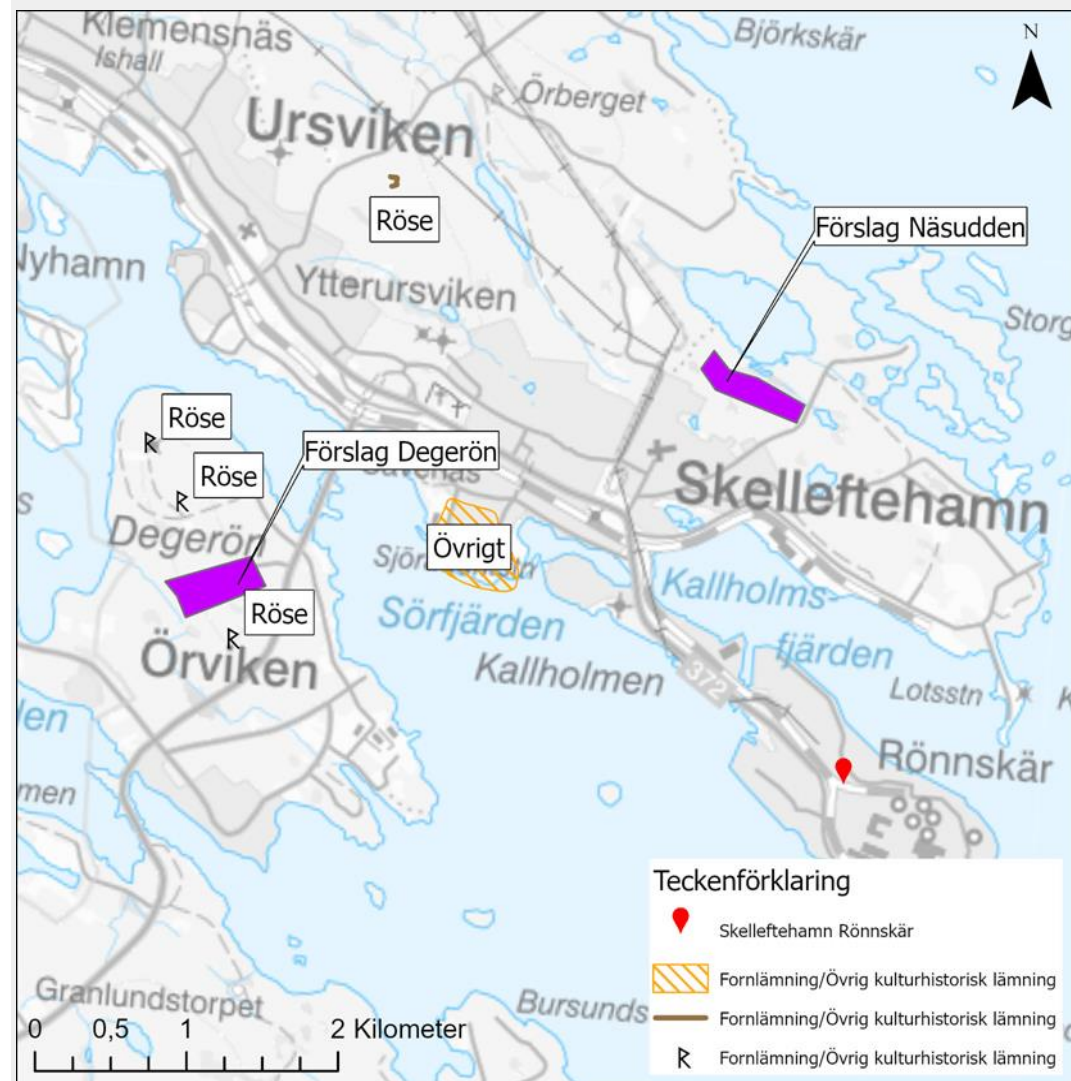
Grundvatten

- Geotekniska undersökningar utförda på **Degerön 2020**.
- Grundvatten direkt under den planerade deponin kommer att påverkas av verksamheten; flöde och vattenkvalitet.
- Provtagning och nivåmätning kommer att ingå som del i verksamhetens egenkontroll.

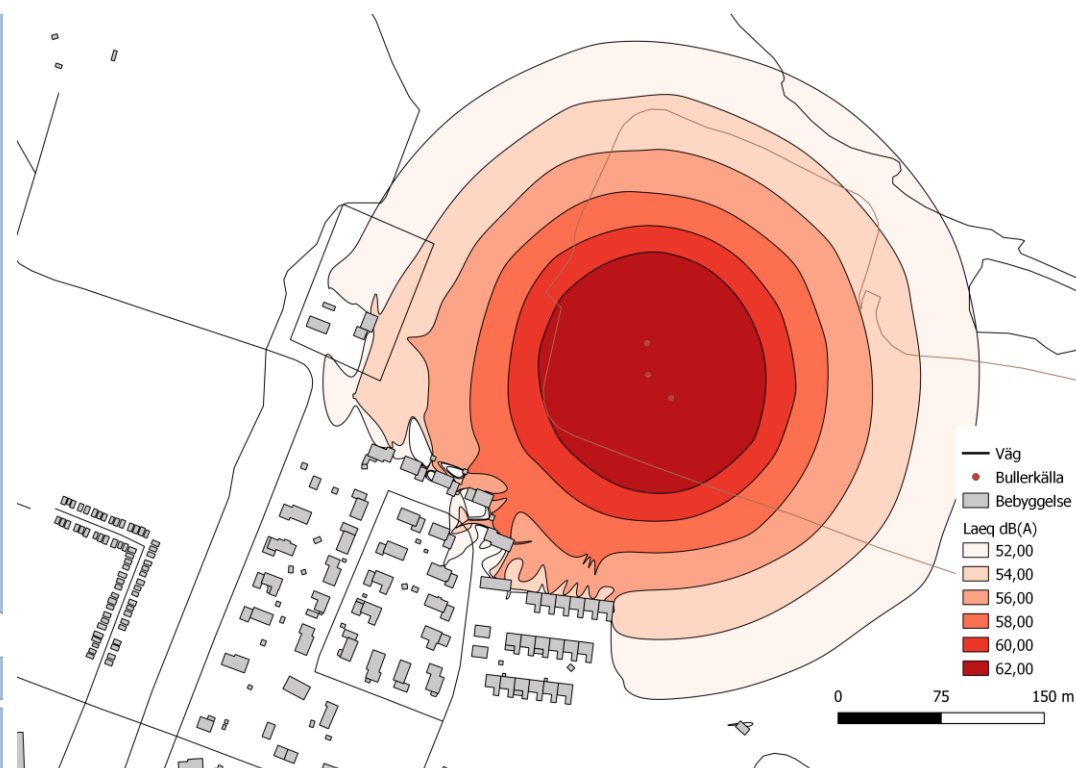
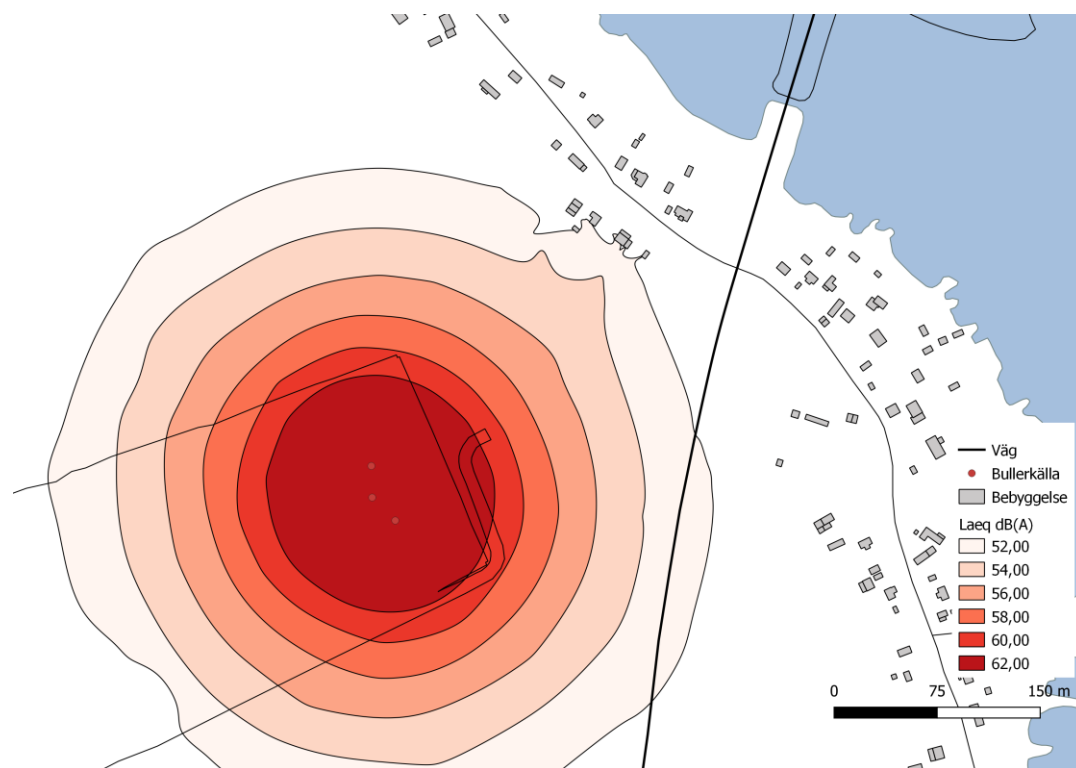


Kulturmiljö

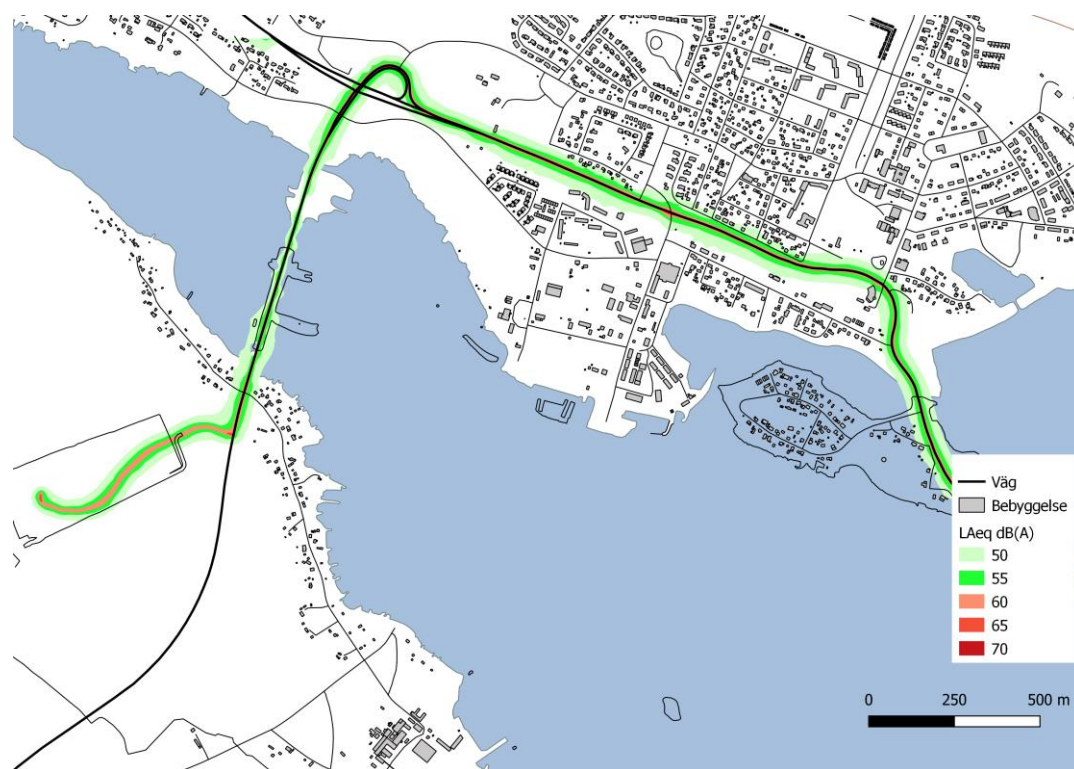
- Inga fornlämningar inom det föreslagna deponiområdet vid **Degerön**.
- I närområde fornlämningar; rösen.
- Inga registrerade kulturhistoriska lämningar vid **Näsudden**.



Buller



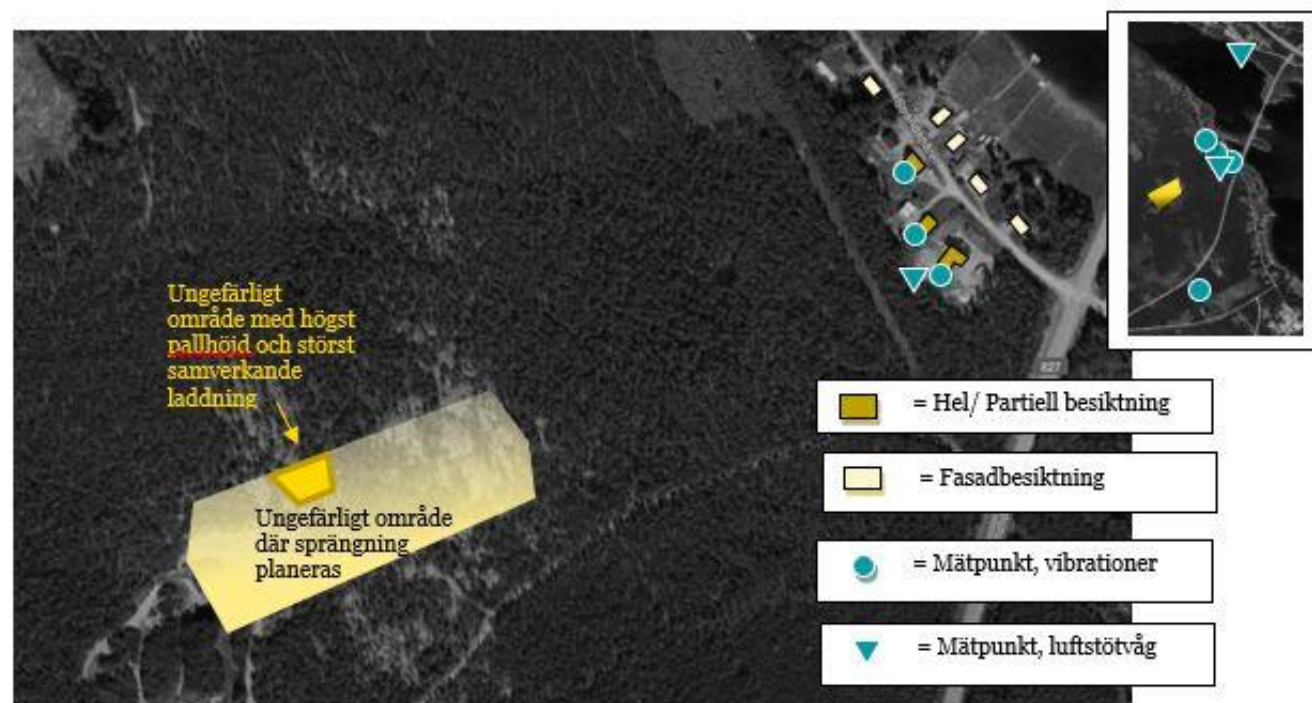
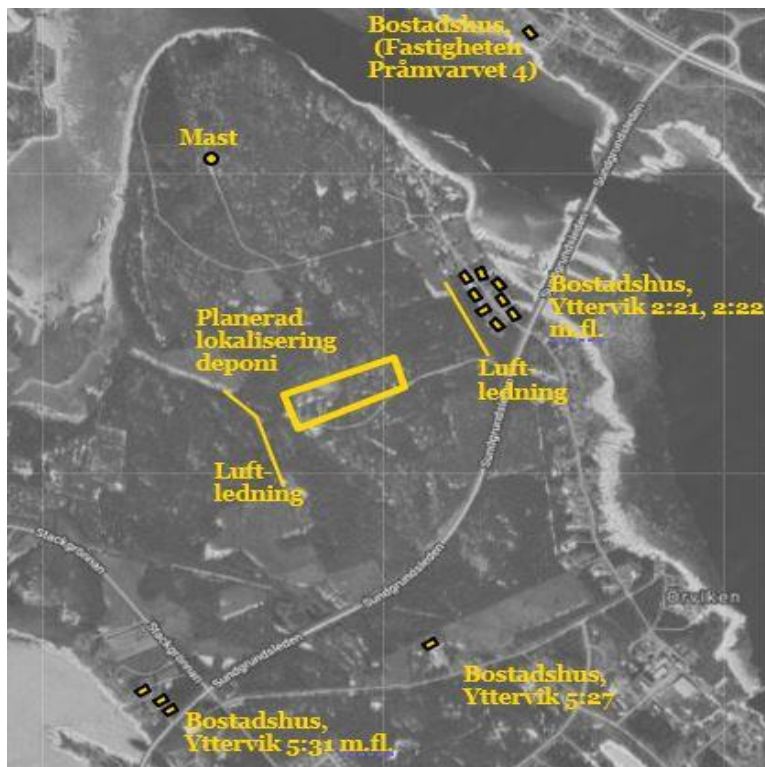
Buller



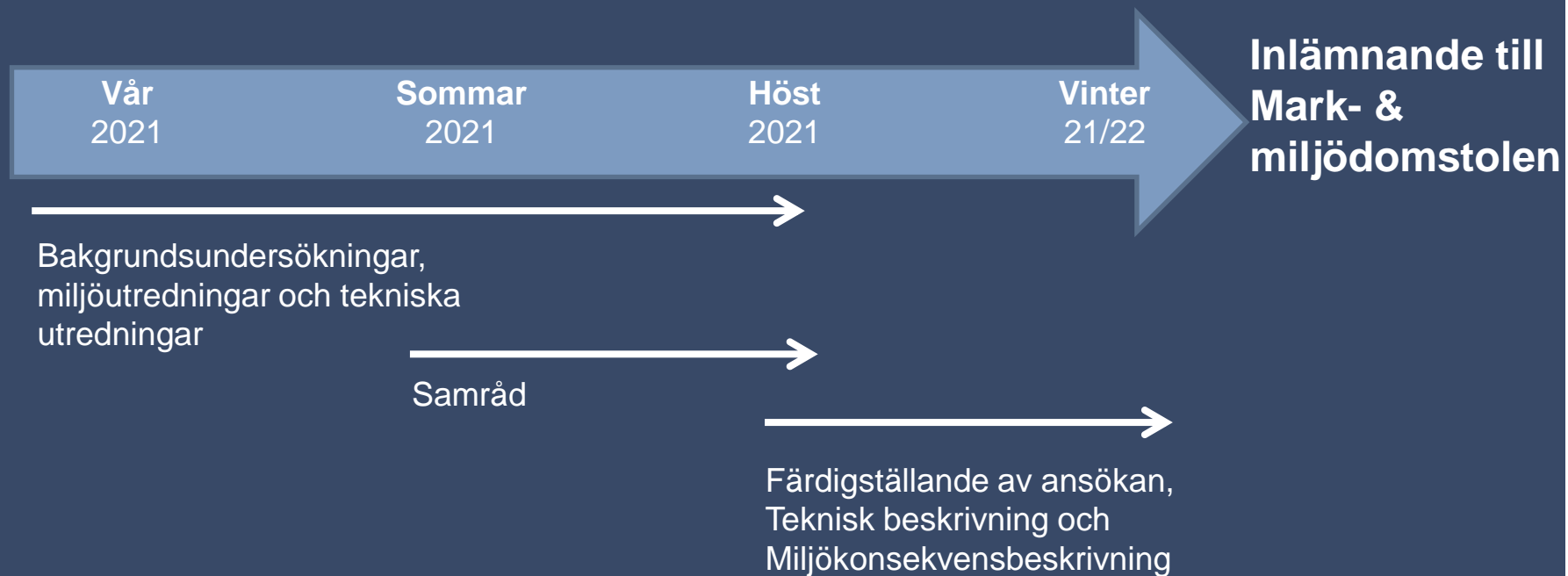
Vibrationer mm

- Sprängning orsakar bland annat vibrationer och luftstöt våg.
- Riskanalys och inventering är utförd.

- Resultaten visar att sprängning kan utföras utan risk för påverkan på närliggande byggnader och ledning mm.
- Kontrollmätning utförs när sprängning sker.



Tidplan för ansökan och processen



Te Pb
Co Ag
Ni
Zn
Cu

Information kring samrådet

- Samråd med myndigheter har genomförts både via digitala möten och skriftligt.
- Samråd med allmänheten – dagens möte
- Synpunkter kan lämnas fram till **20 september 2021**
- Lämnas per e-post till **julia.gustavsson@afry.com**
Alternativt skriftligt till Julia Gustavsson, AFRY, Box 836, 891 18 Örnsköldsvik. Märk brevet "Samråd".

Samrådsunderlag och mer information: **www.jarnsand.boliden.com**



Frågor?

Te Pb
Co Ag
Ni
Zn
Cu

Tack för oss!

Te Pb
Co Ag
Ni
Zn
Cu