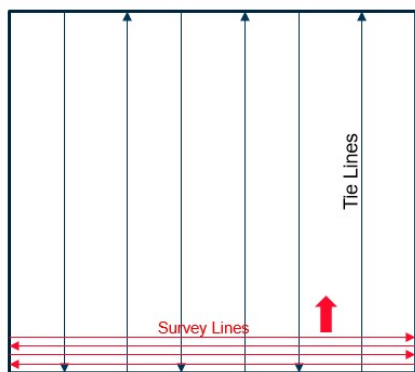


## MEDDELANDE OM FLYGMÄTNING I SKELLEFTEÅ, VINDELN, UMEÅ & ROBERTSFORS KOMMUNER

---

I delar av ovan nämnda kommuner kommer Boliden Mineral AB att genomföra en flygmätning under våren och sommaren. Aktuella mätområden framgår på fastighetskartan nedan. Flygmätningen påbörjas tidigast den 1 maj och arbetet tar cirka en månad totalt. Flygningen är väderberonde därför kan mätningen dra ut ytterligare på tiden. Arbetet avslutas senast 1 juli. Syftet med mätningen är att samla in gravimetri och magnetisk data inför eventuell fortsatt prospektering.



Mätningen genomförs från ett flygplan (Basler BT-67 DC3-T) som flyger på 80–100 meters höjd. Mätningen kommer ske längs med linjer med cirka 100 meters avstånd (se röda och svarta linjer i figuren till vänster). Bolidens fokus är att vidta nödvändiga försiktighetsåtgärder och visa hänsyn till samtliga som kan komma att beröras av mätningen. I närheten av bostäder och djur utökas flyghöjden för att minimera eventuell påverkan. Vid flygning över större samhällen såsom Burträsk och Bygdsiljum samt vindturbinerna syd om

Backviken kommer flygplanet flyga som lägst på 300 meters höjd.

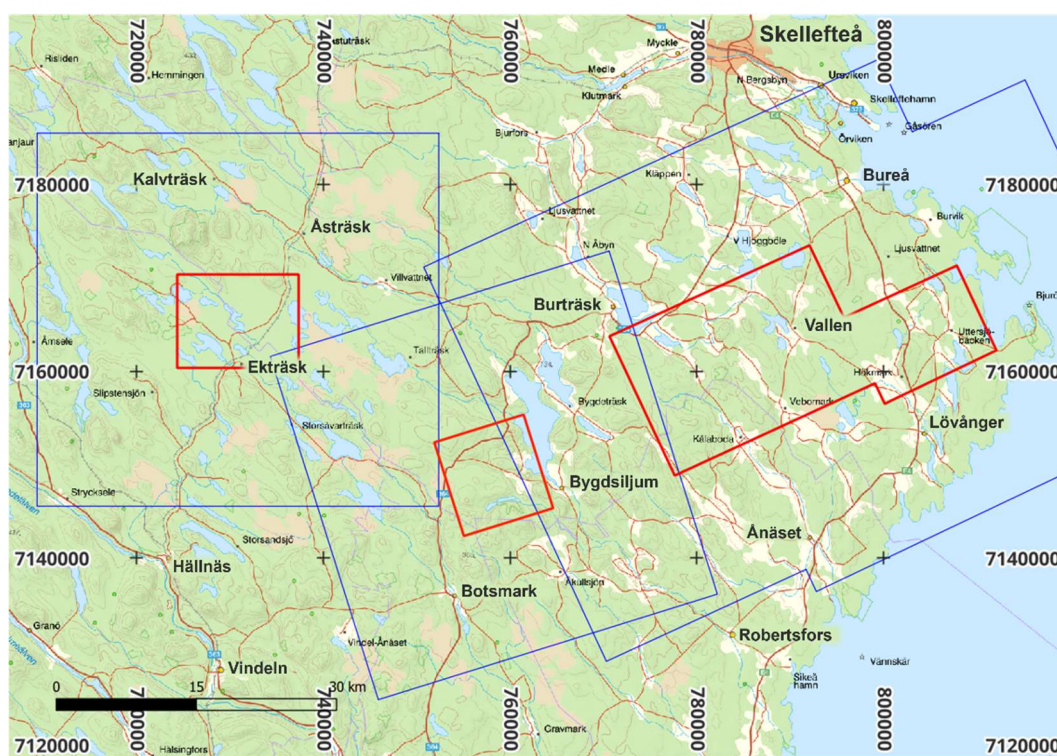
Mätningen är väderberoende och flygningen utförs mellan 06:00 och 22:00 under vardagar och helgdagar. En dags mätning brukar omfatta cirka 6 timmars flygning. Arbetet kan lokalt komma att orsaka tidsbegränsade bullerstörningar men dessa är högst tillfälliga.

För mer detaljerad information om var och när flygning lokalt kommer att ske, vänligen lyssna till Sveriges Radio P4 under mätperioden. Du kan även kontakta Boliden via e-post: [gruvratt.geodata@boliden.com](mailto:gruvratt.geodata@boliden.com).

## MEDDELANDE OM FLYGMÄTNING I SKELLEFTEÅ, VINDELN, UMEÅ & ROBERTSFORS KOMMUNER

### Karta över aktuellt flygområde.

Mätningen kommer att genomföras inom de röda rutorna. De blå rutorna är vidare och visar endast flygplanets ungefärliga svängutrymme för att kunna vända och återgå till mätlinjerna.



För ytterligare information, kontakta Boliden Mineral AB:

Avdelningen för Prospekteringsgeofysik, Boliden via telefon 076-117 82 44  
(7:30-16:00 vardagar)

Alternativt

E-post: [gruvratt.geodata@boliden.com](mailto:gruvratt.geodata@boliden.com)